

Jouluhumppa

Sävellys: Herbert Somerma

Sanat: Annikki Somerma

Jouluhumppa

Aaton kiireisessä, kadun vilinässä
isä kantaa kotiin joulupuuta.

Lapset iloisina, posket hehkuvina
lallattavat: "Onpa kaunis kuusi"

Lapset iloisina, posket hehkuvina
lallattavat: "Onpa kaunis kuusi"

Kadun kiirehestä päästään kotiin
tästä koristamaan kotia ja kuusta.

Lapset iloisina, posket hehkuvina
lallattavat: "Onpa kaunis kuusi"

Lapset iloisina, posket hehkuvina
lallattavat: "Onpa kaunis kuusi"

Illan hiljetessä, kodin hämärässä,
joulupukki kyllä tulla muistaa.

Lapset iloisina, posket hehkuvina
lallattavat: "Onpa kaunis kuusi"

Lapset iloisina, posket hehkuvina
lallattavat: "Onpa kaunis kuusi"

Mielin kiitollisin, lauluin riemullisin
muistamme myös pientä joulun lasta.

Lapset iloisina, posket hehkuvina
lallattavat: "Onpa kaunis kuusi"

Lapset iloisina, posket hehkuvina
lallattavat: "Onpa kaunis kuusi"

Jouluhumppa

Annikki Somerma

Herbert Somerma

1

Musical notation for the first system, measures 1-2. The treble clef staff contains a melody starting with a quarter note G4, followed by eighth notes A4, B4, C5, B4, A4, G4. The bass clef staff contains a bass line starting with a quarter note G2, followed by eighth notes A2, B2, C3, B2, A2, G2. The key signature has two flats (Bb, Eb) and the time signature is common time (C).

3

1. Aa - ton kii - rei - ses - sä. ka - dun vi - li - näs - sä
2. Ka - dun kii - re - hes - tä pääs - tään ko - tiin täs - tä
3. Il - lan hil - je - tes - sä. ko - din hä - mä - räs - sä,
4. Mie - lin kui - tol - li - sin. lau - luun rie - mul - li - sin

Musical notation for the second system, measures 3-4. The treble clef staff contains a melody with lyrics. The bass clef staff contains a bass line. The key signature has two flats (Bb, Eb) and the time signature is common time (C).

5

i - sä kan - taa ko - tiin jou - lu - puu - - - ta.
ko - ris - ta - maan ko - ti - a ja kuus - - - ta.
jou - lu - puk - ki kyl - lä tul - la muis - - - taa.
muis - tam - me myös pien - tä jou - lun las - - - ta.

Musical notation for the third system, measures 5-6. The treble clef staff contains a melody with lyrics. The bass clef staff contains a bass line. The key signature has two flats (Bb, Eb) and the time signature is common time (C).

7

Lap - set i - loi - si - na. pos - ket heh - ku - vi - na.

Lap - set jne.

Lap - set jne.

Lap - set jne.

7

9

lal - lat - ta - vat: "On - pa kau - nis kuu - - - si."

9

11

Lap - set i - loi - si - na. pos - ket heh - ku - vi - na

11

13
lal - lat - ta - vat: "On - pa kau - nis kuu - - - si."

1

13

Detailed description: This system contains measures 13 and 14. Measure 13 features a vocal line with a melodic line and a piano accompaniment of chords. The lyrics are "lal - lat - ta - vat: 'On - pa kau - nis kuu - - - si.'" Measure 14 is a first ending, marked with a '1' above the staff, containing a melodic phrase in the vocal line and a corresponding piano accompaniment.

15

2

2

15

Detailed description: This system contains measures 15 and 16. Measure 15 is a second ending, marked with a '2' above the staff, featuring a melodic phrase in the vocal line and a piano accompaniment. Measure 16 continues the piano accompaniment from the previous system.

17

17

Detailed description: This system contains measures 17 and 18. Measure 17 shows a vocal line with a melodic line and a piano accompaniment of chords. Measure 18 is a final ending, marked with a double bar line and repeat dots, containing a melodic phrase in the vocal line and a piano accompaniment.

Jouluhumppa

2-äänisenä

Annikki Somerma

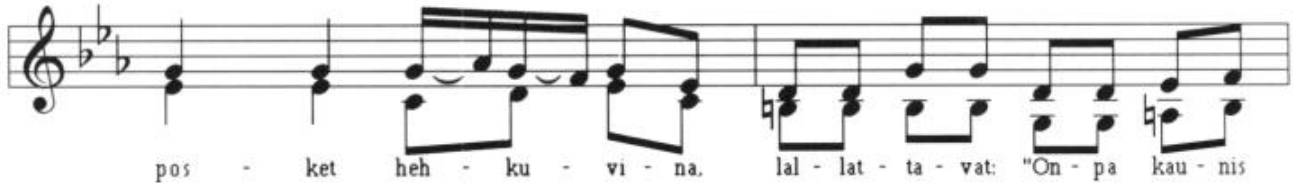
Herbert Somerma



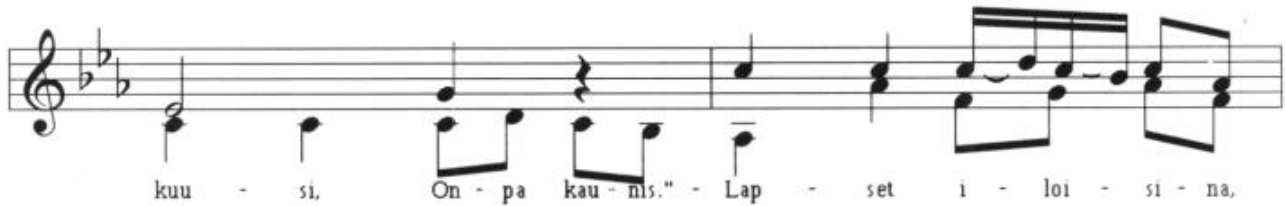
1. Aa - ton kui - re - hes - sä. ka - dun vi - li - näs - sä.
2. Ka - dun kui - re - hes - tä, pääs - tään ko - tiin täs - tä.
3. Il - lan hil - je - tes - sä. ko - din hä - mä - räs - sä.
4. Mie - län kui - tol - li - sin. lau - luin rie - mul - li - sin.



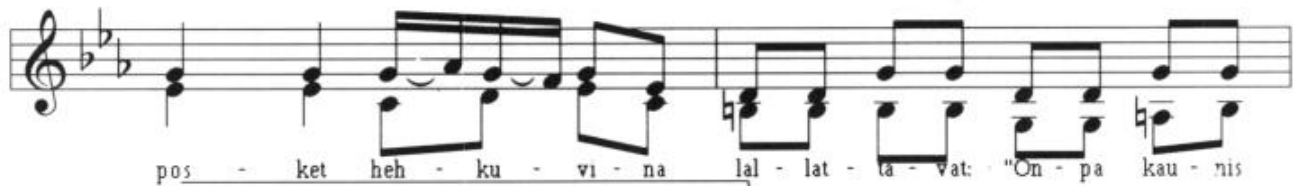
i - sä kan - taa ko - tiin jou - lu - puu - ta. Lap - set i - loi - si - na,
ko - ris - ta - maan ko - tu - a ja kuus - ta.
jou - lu - puk - ki kyl - lä tul - la muis - taa.
muis - tam - me myös pien - tä jou - lun las - ta.



pos - ket heh - ku - vi - na. lal - lat - ta - vat: "On - pa kau - nis



kuu - si. On - pa kau - nis." - Lap - set i - loi - si - na,



pos - ket heh - ku - vi - na lal - lat - ta - vat: "On - pa kau - nis



kuu - - - si. kuu - - - si."

