

Avautuu maa

Sävellys: Pekka Sorsa

Sanat: Pekka Sorsa

Avautuu maa

Avautuu maa,
pukeutuu valkeaan,
taas alkaa saa
taru ikuisen maan.
Syttyy tähtönen,
sulattaa jäisen polun
tallatun sydämen maan.
Kun alkaa saa aika joulun sen,
ihmeellisen, ensimmäisen.

Syntyä saa Jeesus lapsone
luo jokaisen, luo ihmisen.

Saa versomaan toiveen jo vaienneen,
Puhkeamaan aiheet nuo muistojen.
Lapsuuden sadut, tunteet salatut
tuo sydämeen aavistuksen joulusta
sen luona lapsosen tietäjien ja paimenten

Syntyä saa Jeesus lapsone
luo jokaisen, luo ihmisen.

Hiljenee maa ja taivaat aukeaa.
Tähdet ja kuu maahan kumartuu.
Täyttyvät korven tiet yksinäisten,
ne lauluista enkelien.
Kunalkaa saa aika joulun sen
ihmeellisen, ensimmäisen.

Syntyä saa Jeesus lapsone
luo jokaisen, luo ihmisen.

AVAUTUU MAA

SÄV. SOV.
PEEKA SURSA

1. AVAUTUU MAA, PUKEUTUU VALKE - AAN,
2. SAA VERSO MAAN TOIVEEN JO VAIEN - NEEN,
5. HILJENEET MAA JA TAIVAAT AUK - AA

TAAS ALKAA SAA TARU IKUISEN
PUH - KEA - PAAN AIHEET NUO MUISTO -
TÄH - DET JA KUO MAA HAN KUMAR -

MAAN, SYTYY TÄHTÖNEN, SULATTAA JÄISEN
JEN. LAPSUU - DEN SADUT, TUNTEET SA - LATUT
TUU TÄYTY - VAT KORVEN TIET YKSI - MÄISTEN,

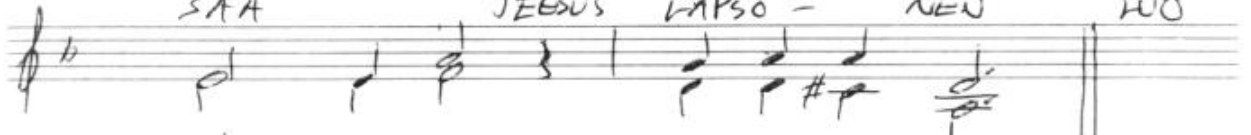
POIJU TALLATUN SYDÄMEN MAAN. KUN ~~AL~~AL -
TUO SYDÄMEEN AAVISTUK - SEN JOULUS -
VAR - JOISET NE JUHLIMAN - SAA KUN AL -

KAA SAA AIKA JOU - LUN SEN IH -
TA SEN LUONA LAP - SOSEN TIE -
KAA SAA AIKA - KU - LUN SEN IH -

MEELLI - SEN, ENSIMÄI - SEN, SYN - TYÄ
TÄJI - EN JA PÄIMEN - TEN, SYN - TYÄ
MEELLI - SEN, ENSIMMÄI - SEN, SYN - TYÄ



SAA JEEBUS LAPSO - NEW LUO
 SAA JEEBUS LAPSO - NEW LUO
 SAA JEEBUS LAPSO - NEW LUO



JO - KAISEN LUO IHMI - SEN .
 JO - KAISEN LUO IHMI - SEN .
 JO - KAISEN LUO IHMI - SEN .