

Joulu saapuu Hiirimaahan

Sävellys: Nikke Karpin

Sanat: Nikke Karpin

Joulu saapuu hiirimaahan

Joulu saapuu hiirimaahan.
Lahjoja hiiroset saahan.
Vippe, nyt juokse pukin syliin,
ennen kuin lähtee toisiin kyliin.
Kerro hälle toive suuri.
Keksithän sen äsken juuri.
Tontut nuo kuiskivat salaa.
Joulu taas luoksemme palaa.

Joulu saapuu hiirimaahan.
Siivouksen pirttikin saahan.
hiirulaiset saunaan astuu.
Turkkikin siellä aivan kastuu.
Lapsia lauteill´on kuusi
"löylyä lisää" ne huusi.
Puhtaus juhلاميelta valaa.
Joulu taas luoksemme palaa.

Kerto: tipetitop, siimahännät tanssihin käy.
tip top ja tipetitop, siimahännät tanssihin käy.
hipetihop, riemu raikuu kissaa ei näy.
hip hop ja hipetihop, riemu raikuu kissaa ei näy.
tipetitop, leikki jatkuu on jouluyö.
tip top ja tipetitop, leikki jatkuu on jouluyö.
hipetihop, kauas taakse jäänyt on työ.
hip hop ja hipetihop, kauas taakse jäänyt on työ.
Vaikka kello viisi jo lyö, juhlii hiirimaa.
Vaikka kello viisi jo lyö, juhlii hiirimaa
Joulu saapuu hiirimaahan.
Kynttilät kuusi myös saahan.
Torttuja pöytäänkin kautta.
Unissa äiti niitä antaa.
Nippe näin lyhdyt hankeen laittaa.
Kylläpä piiraat sitten maittaa.
Mummo tuo haavissa kalaa.
Joulu taas luoksemme palaa.

Kuoro: Joulu saa muistot taas palamaan uudestaan.
"rauhaa vaan" toivottaa hiirimaa.

Joulu saapui hiirimaahan.
Pehmeää lunta puut saahan.
Muistelee vaari jo aikaa,
lapsuuden joulujen taikaa.
Lämpöä rakkautta suodaan.
tunnelma herkkää näin luodaan.

Toisiansa kaikki halaa.
Millonkas joulu palaa?

Kerto: tipetitop, siimahännät tanssihin käy,..

OMISTETTU KATEILLE
8.7.9. - 96

"JOULU SAAPUU HIIRIMAAHAN"

SANAT JA SÄVEL
NINA JA NIKKE KARDIN
OPUS. 74
Cm7 F7

ALKUSOITTO WAHLY

Basso

A/bb A7/bb

Ebm7 Eb

MODERATO WITH BEAT

Bb

Cm7

F7

Bb

Cm7

F7

SOLISTI

1. JOULU SAAPUU HIIRI - MAA - HAN.

(TÄRKEÄ
HUOMIO)

LAH - JOJA HIIRI - RO - SET SAA - HAN.

VIP - PE, MUT JUKSE PU - KIU SY - LIIN,

EN - MEN KUU LÄH - TEE TOISIIN KY - LIIN.

KER - RO HÄI - LE TOI - VE SUU - RI.

KEK - SITHÄISEN ÄS - KEN JUURI.

TOU - TUTTUU KUIS - KI - VAT SA - LAA.

JOULU TAAI LUOK - SEH - ME PA - LAA -

KUORO

AA - AA - AA

AA - AA

SOLISTI

2. JOULU SAAPUU HIIRI - MAA - HAN.

SII - VOUKSEN PIIR - TI - KIU SAA - HAN.

- AA

- AA

AA - AA -

HIIRI - LAI - SET SAU - NAAN AS - TUU.

TURKKI - KIU SIEL - LÄ AIVAN KAS - TUU.

AA

AA - AA

- AA

AA - AA -

SOLISTI

LAP - SI - A LAU - TEILL' ON KUU - SI.

"LOI - LY - Ä LISÄÄ!" NE HU - SI.

A4/12

Handwritten musical score for a choir and soloist. The score is written in G major (one flat) and 4/4 time. It features a soloist part and two choir parts (KUORO I and KUORO II). The lyrics are in Finnish and describe Christmas celebrations.

Chorus 1:

KUORO II: - AA - AA - AA

SOLISTI: PUH-TA-US JUH-LA-MIELTÄ VÄ-LÄÄ. JOULU TAAS KUO-SEM-HE PA-LÄÄ.

KERTO: Bbmaj7 Bb A/Bb A+/Bb Cm7 F7 Bb Cm7 F7

KUORO II: OO - OO TI-PETI-TOP, SIHA-HÄN-NÄT TAN-SI-HIU KÄY.

KUORO I: TIP TOP JA TI-PE-TI-TOP, SIH-MA - HÄN-NÄT TAN-SI-HIU KÄY.

KUORO II: OO - OO HIPETI-HOP, RIEMU RAI-KUU KISSAA EI NÄY.

KUORO I: HIP HOP JA HI-PE-TI-HOP, RIE-MU RAI-KUU KIS-SAA EI NÄY.

KUORO II: OO - OO TI-PE-TI-TOP, LEIKKI JAT-KUU ON JOULU - YÖ.

KUORO I: TIP TOP JA TI-PE-TI-TOP, LEIKKI JAT-KUU ON JOULU - YÖ.

KUORO II: OO - OO HI-PE-TI-HOP, KAUKS TAK-SE JÄÄ-NYT ON TYÖ. VAIKKA

KUORO I: HIP HOP JA HI-PE-TI-HOP, KAUKS TAK-SE JÄÄ-NYT ON TYÖ. VAIKKA

KUORO II: KEL-LO VII-SI JO LYÖ, JUH-LII HII-RI - MÄÄ.

KUORO I: A4/12 KEL-LO VII-SI JO LYÖ, JUH-LII HII-RI - MÄÄ.

VÄLISOITTO Bb

3. JOULU SAA PUU HII-RI - MAA-HAN. KYNTTI-LÄT KUU-SI MYÖS SAA-HAN. TORTTUJA PÖY-DÄUKIM KAUTAA. LU-NIS-TA ÄI-TI NII-TÄ AN-TAA. NIIPPE UINU LYH-ÖYT HANKEEN LAIT-TAA. KYL-LÄ-PÄ PII-RAAT SIT-TEN MAIT-TAA. MUM-MOTUO HAN-VIS-SA KA-LAA. JOULU TAAS LUOKSEM-HE PA-LAA.

4. JOULU SAA PUU HII-RI - MAA-HAN. PEH-MEÄÄ LUU-TA PUUT SAA-HAN. TAAS PA-LAA - MAAN LU-DES- MUIS-TE-LLE VAA-RI JO AI-KKA, LAP-SU-DEU JOU-LU-JEN TAI-KAA. TAAN. "RAU-HAA VAAU", TOI-VOT- LÄM-PÖ-Ä RAK-KAUTTA SUO-DAAN. TUN-VEL-TÄÄ HERK-KÄÄ MÄIN LUO-DAAN.

SOLISTI

KUORO

SOLISTI

KUORO

SOLISTI

KUORO

SOLISTI

Handwritten musical score for a Christmas song in Finnish. The score is written on ten staves, alternating between soloist (SOLISTI) and choir (KUORO) parts. The music is in G major (one sharp) and 4/4 time. The lyrics are in Finnish. The score includes various musical notations such as notes, rests, and chords. The lyrics are: 3. JOULU SAA PUU HII-RI - MAA-HAN. KYNTTI-LÄT KUU-SI MYÖS SAA-HAN. TORTTUJA PÖY-DÄUKIM KAUTAA. LU-NIS-TA ÄI-TI NII-TÄ AN-TAA. NIIPPE UINU LYH-ÖYT HANKEEN LAIT-TAA. KYL-LÄ-PÄ PII-RAAT SIT-TEN MAIT-TAA. MUM-MOTUO HAN-VIS-SA KA-LAA. JOULU TAAS LUOKSEM-HE PA-LAA. 4. JOULU SAA PUU HII-RI - MAA-HAN. PEH-MEÄÄ LUU-TA PUUT SAA-HAN. TAAS PA-LAA - MAAN LU-DES- MUIS-TE-LLE VAA-RI JO AI-KKA, LAP-SU-DEU JOU-LU-JEN TAI-KAA. TAAN. "RAU-HAA VAAU", TOI-VOT- LÄM-PÖ-Ä RAK-KAUTTA SUO-DAAN. TUN-VEL-TÄÄ HERK-KÄÄ MÄIN LUO-DAAN.

Handwritten musical score for a song in Finnish. The score is written in treble clef with a key signature of two sharps (F# and C#) and a 4/4 time signature. It features multiple vocal parts: a Soloist (SOLISTI) and several Chorus parts (KUORO I and II).

Lyrics:

-TAA HII-RI - MAA.
TOI-SI-AU-SA KAIKKEI HA-LAA. MIL-LON-KAS JOU-LU TAAS PA-LAA?
OO - OO TI-PE-TI-TOP, SII-HA - HÄN-NÄT TANS-SI-HUJ KÄY.
TIP TOP JA TI-PE-TI-TOP, SII-MA - HÄN-NÄT TANS-SI-HIN KÄY.
OO - OO HI-PE-TI-HOP, RIEMU RAI-KUU KISSAA EI NÄY.
HIP HOP JA HI-PE-TI-HOP, RIEMU RAI-KUU KISSAA EI NÄY.
OO - OO TI-PE-TI-TOP, LEIKKI JAT-KUU ON JOU-LU - YÖ.
TIP TOP JA TI-PE-TI-TOP, LEIKKI JAT-KUU ON JOU-LU - YÖ.
OO - OO HI-PE-TI-HOP, KAU-AS TAAK-SE JÄÄ-MITON TYÖ, VAIK-KA
HIP HOP JA HI-PE-TI-HOP, KAU-AS TAAK-SE JÄÄ-MITON TYÖ, VAIK-KA
KEL-LO VII-SI JO LYÖ, JUH-LII HII-RI - MAA.
KEL-LO VII-SI JO LYÖ, JUH-LII HII-RI - MAA.

Chords:

Chorus I: C#m7, F#7, H, C#m7, F#7
Chorus II: Hm7, H, A#|H, A#7|H, C#m7, F#7
Chorus III: C#m7, F#7, C#m7, F#7, Hm7, C#m7, F#7
Chorus IV: Hm7, H, A#|H, A#7|H, C#m7, F#7
Chorus V: C#m7, F#7, C#m7, F#7, Hm7, G#7
Chorus VI: C#m7, F#7, C#m7, F#7

Other markings:

- Accents: * above notes in the final lines.
- Phrasing slurs: ~ above notes in the final lines.
- Tempo/feel markings: "KERTO:" above the second chorus part.

KUORO II

H Dm7 G7 Cmaj2 C H/c H7/c Dm7

"HIIRITANSSI"

KUORO I

SOITTIMET

G7 Dm7 G7 Dm7 G7 Cmaj7

SOITTIMET

Dm7 G7 Cmaj2 C H/c H7/c Dm7

SOITTIMET

G7 Dm7 G7 Dm7 G7 Cmaj7

SOITTIMET

A7 Dm7 G7 Dm7 G7 C Cmaj7

JUNO STRINGS
KATKA

" JOULU SAAPUU HIIRIMAAHAN "

SÄVELMÄ
MILJA PUUKKARI
SUVI ISOKESÄ
Cm7 F7

ALKUSÖFTÖ
Ebms² Bb

A/Bb A7/Bb Ebms² Eb

VÄLIKE 1. 4

A. 16

A2

Bb

Cm7

F7

Bb

Bbmaj7

Eb

Cm7

Dm7

G7

Cm7

F7

Cm7 F7

Bb Cm7 F7

B.

Bbms² Bb

A/Bb A7/Bb

Handwritten musical notation for the first system. It consists of two staves (treble and bass clef) with chords and notes. The chords are labeled as Cm7, F7, Cm7, F7, Cm7, and F7. The notes are mostly whole notes and half notes.

Handwritten musical notation for the second system. It consists of two staves. The first measure has a Bbmaj7 chord. The second measure has a first ending (1.) with Cm7 and F7 chords. The third measure has a second ending (2.) with a G7 chord. The fourth measure has Cm7 and F7 chords.

Handwritten musical notation for the third system. It consists of two staves. The first measure has Cm7 and F7 chords. The second measure is labeled "VALISE 2." with a Bb chord. The third measure has Cm7 and F7 chords. The fourth measure has a complex chord structure with a natural sign (H).

Handwritten musical notation for the fourth system. It consists of two staves. The first measure has C#m7 and F#7 chords. The second measure is labeled "B3.4." with a natural sign (H). The third measure has a complex chord structure with a natural sign (H). The fourth measure has a C#m7 chord.

Handwritten musical notation for the fifth system. It consists of two staves. The first measure has C#m7 and F#7 chords. The second measure has a complex chord structure with a natural sign (H). The third measure has a complex chord structure with a natural sign (H).

Handwritten musical notation for the sixth system. It consists of two staves. The first measure has Hm7 and E chords. The second measure has a complex chord structure with a natural sign (H). The third measure has a complex chord structure with a natural sign (H). The fourth measure has a D#m7 chord.

Handwritten musical notation, first system. Chords: G#7, C#m7, F#7, C#m7, F#7. Includes handwritten notes: "p", "f", "p", "p", "p", "p".

Handwritten musical notation, second system. Chords: H, C#m7, F#7, B2, Hmus2, H, A#7/H, A#7/H, C#m7. Includes handwritten notes: "p", "f", "p", "p", "p", "p".

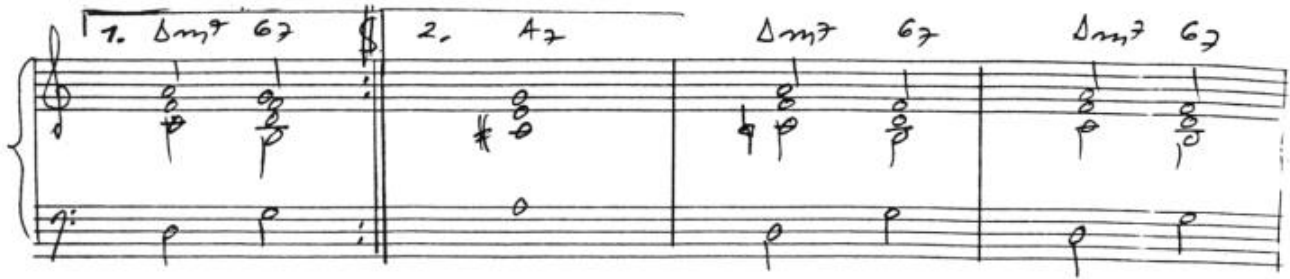
Handwritten musical notation, third system. Chords: F#7, C#m7, F#7, C#m7, F#7, Hmaj7. Includes handwritten notes: "p", "p", "p", "p", "p", "p".

Handwritten musical notation, fourth system. Chords: 1. C#m7, F#7; 2. G#7, C#m7, F#7, C#m7, F#7. Includes handwritten notes: "p", "p", "p", "p", "p", "p".

Handwritten musical notation, fifth system. Chords: H, Dm7, G7, B3, Cmus2, C, H/c, H7/c, Dm7. Includes handwritten notes: "p", "p", "p", "p", "p", "p".

Handwritten musical notation, sixth system. Chords: G7, Dm7, G7, Dm7, G7, Cmaj7. Includes handwritten notes: "p", "p", "p", "p", "p", "p".

Handwritten musical notation for a piano accompaniment. The first system consists of two measures. The first measure is labeled "1. Dm7 G7" and the second measure is labeled "2. A7". The notation shows chords in the right hand and single notes in the left hand.



Handwritten musical notation for a piano accompaniment. The first system consists of two measures. The first measure is labeled "C" and the second measure is labeled "Cmaj7". The notation shows chords in the right hand and single notes in the left hand.



SAKSOFOONI

" JOULU SAAPUU HIIRIMAAHAN "

SAV. JA SAN.
NINA & MIKE
KARPPIN SOV. 18.

ALUE 4 SORTTU

VALIKE 1.

A12

32

B1

Notes: d^2 e^2

Notes: cis^2 e^2 g^2 e^2 c^2 cd^2c^2 c^2 e^2 fis^2

Notes: c^2 d^2 e^2 d^2 $d^2c^2d^2$ d^2 d^2 c^2 h^2

VALIKE 2.

Notes: c^2 f^2 d^2 c^2 a a fis^2 a g^1

A34

32

B2

Notes: dis^2 eis^2 d^2 eis^2 gis^2 eis^2 cis^2 cis^2 dis^2 cis^2

Notes: cis^2 eis^2 gis^2 cis^2 dis^2 eis^2 dis^2 dis^2 eis^2 dis^2

Notes: dis^2 dis^2 cis^2 his^2 cis^2 cis^2 dis^2 cis^2 ais^2 ais^2 fis^2 ais^2 gis^2

B3

Notes: e^2 dis^2 dis^2 fis^2 a^2 fis^2 d^2 d^2 e^2 d^2

Notes: d^2 dis^2 gis^2 d^2 e^2 fis^2 e^2 e^2 fis^2

Notes: d^2 cis^2 d^2 d^2 e^2 d^2 h^1 h^1 gis^1 h^1 a

(SYNTIKKA80040)

"JOULU SAAPU HIRIMAAHAN"

SAT. & SAN.
MILJA R.
MIKKE
KARPPIN

Handwritten musical score for guitar, consisting of four staves. The first staff begins with a treble clef, a key signature of one sharp (F#), and a time signature of 4/4. A bracket labeled "B2" spans the first two staves. The notation includes various rhythmic values, accidentals, and articulation marks. The third staff features a bracket labeled "2" above it. The fourth staff shows a treble clef, a sharp sign above the staff, and a wavy line indicating a tremolo or vibrato effect.

"SOULU SAAPUU HIRIMAAHAN"

RUMHUT

BY ISOKISSA

ALKUSOITTO

CRASH + ZYHBAALI ||: ↓. ↓. ↓. ||
 BASSO ↓ (AIUAN XUKSI) TAA-A TAA-A TAA

VÄLIKE 1.

CRASH
 HAUKAT
 VIRUEN
 BASSO

A_{1,2}

CRASH
 HAUKAT
 VIRUEN
 BASSO

EUVEN B₁
 2x DM DM1

B₁

ZYMB
 CRASH
 HAUKAT
 VIRUEN
 BASSO

EUVEN
 A₃
 2x DM DM1

A_{3,4}

SAMA

B₂

SAMA

B₃

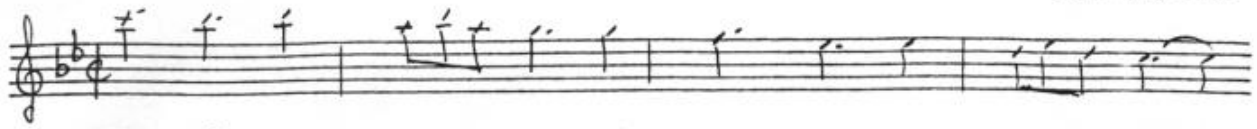
SAMA

VIIULU
KORBI

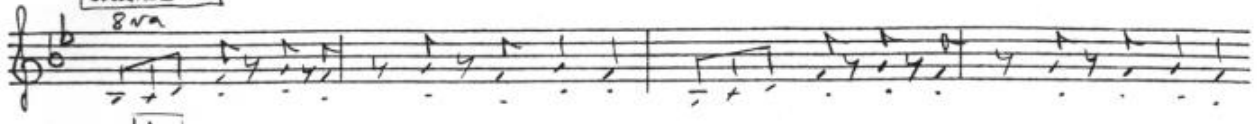
"JOULU SAAPUU HIIRIHAAHAN"

SAV. JA SAV.
NINA R. NIEME KIRPPY.
8/11. 180 KISSA

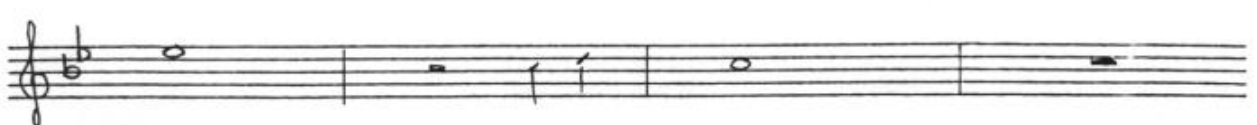
ALKU SOITTO



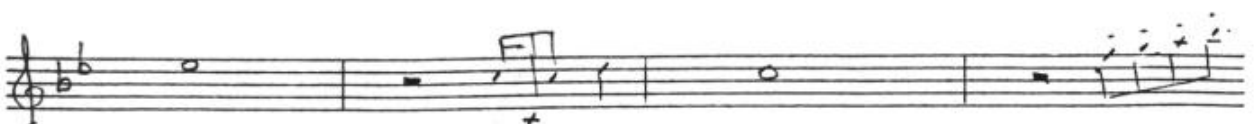
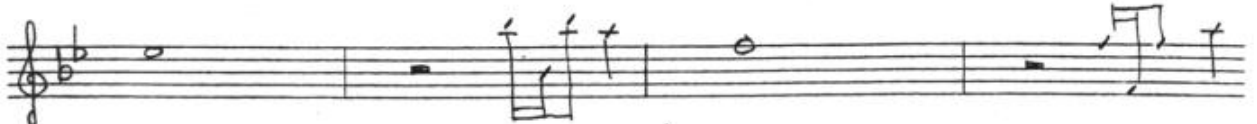
VALIKE 1.
8va



A1



A2



B1



VIOLU
KORO

VÄRIKKE 2.

2.

A₃

A₄

B₂

1.

2.

1.

2.

VIOLU
KOROI

Handwritten musical score for Violin and Viola. The score consists of four staves. The first staff begins with a treble clef, a key signature of two sharps (F# and C#), and a 4/4 time signature. A box labeled 'B3' is written above the first measure of the first staff. The second staff continues the melody. The third staff features a first ending bracket over the final two measures, with a '2.' marking the start of a second ending. The fourth staff concludes the piece with a double bar line and a final flourish.

BASSO
CAGIO-BASSO

"JOULU SAAPUU HIIRI MAAHAN"

SÄV. ja SAN.
NINA RAIKKE KARPAN
SOV. ISOKESKI

ALKUSOITTO

7/8 B

B es c f

VALIKE 1.

7/8 B

B F C F B F C F

A12

7/8 B

B C

7/8 B

f B

7/8 B

es C d g

7/8 B

C # C f B C f

B1

7/8 B

B C f

1.

7/8 B

C f C f B C f

2.

VALIKE 2.

7/8 B

g C f B F

7/8 B

C F H FIS cis FIS

A34

7/8 B

H cis

7/8 B

fis H

BASSO CASO BASSO

Handwritten musical score for Bassoon in G major, 7/8 time. The score consists of ten staves with notes and fingerings. The notes are labeled with letters: e, cis, dis, gis, cis, fis, cis, fis, H, cis, fis, cis, fis, H, cis, fis, cis, fis, H, d, g, c, d, g, d, g, c, c.