

Sinä yönä Beethemissä

Sävellys: Esko Hartikainen

Sanat: Eira Hartikainen

Sinä yönä Beetlehemissä

Öisen taivaan alla valvoi
joukko kedon paimenten,
äkkiä jo edesssä
lauloi kuoro enkelten:

∴: Tulkaa kaikki katsomaan
syntyi lapsi maailmaan,
hän on lahja taivahan
poika Isän Jumalan. ∴:

Tallin pienen yllä loisti
valo kirkas taivainen,
polvistuivat luona seimen
köyhät kedon paimenet.

Katsellessa lasta pientä
syttyi rakkaus sydämiin,
katse anoi pienen:
sydämes avaa ihminen,
katse anoi pienen:
sydämes avaa ihminen.

Sinä yönä Beethelheimissä

♩ = 46
Largo

voce

pian

rit.

rit. ...

mp ped ... *mf* ped

ÖI-SEN TAIVAN ALTA VALUI JUUKKO KE DUU RAHMEI-TEN ÄKKI-Ä JO E-DESSÄNSÄ LAJLOI KIROO EN KELTEN

TULIA KIRI KATSO-MAAN SYNTYI LAPSI MAAILMIAN HÄN ON LÄHJÄ TAIVA-HAN POI KA I-SÄNJUMALAN

mp

mp ped ... *f* ped ... *mf* ped ... *mp* ped

TALLIN PIENEN TILÄ LOITI VA-LO KIRIAS TAIVAI-NEN

mp

rit.

mp ped ... *mp*

17a

Sinä yönä Beethovenissä

POLVIS-TIIVIT LUONA SEIMEN KÖYHÄT KÄDDÖN PAINE-NET KATSELLES SA LASTA PIEN TÄ SYTTYI RAKKAUS SY-DÄ MIIN

Musical score for the first system. The vocal line is on a single staff with lyrics. The piano accompaniment consists of two staves. Dynamics include *p* and *pped*.

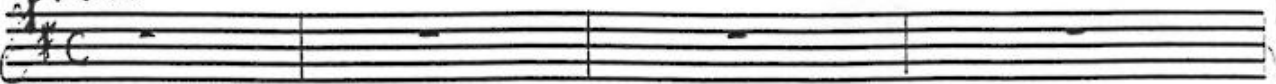
KATSE A-NOI DIE MI-SEN SYDÄN ES A-VAA IH-MI-NEN KATSE A-NOI DIE MI-SEN SYDÄN ES A-VAA IH-MI-NEN

Musical score for the second system. The vocal line continues with lyrics. The piano accompaniment continues. Dynamics include *mp*, *mf*, and *poco rall.*

Musical score for the third system, primarily piano accompaniment. It features a *rall.* section with a decrescendo hairpin and a *mp* section with a *ped.* marking. The system ends with a double bar line and empty staves.

SINÄ YÖNÄ BEETLEHEMISSÄ

Calc. $\text{♩} = 46$



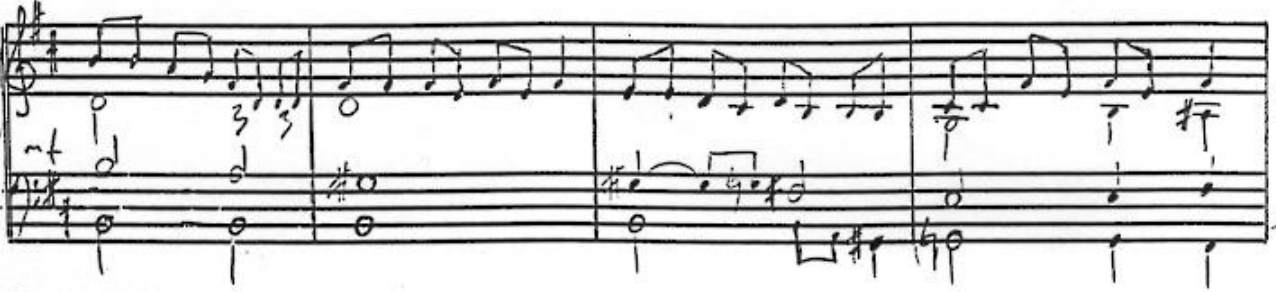
Largo



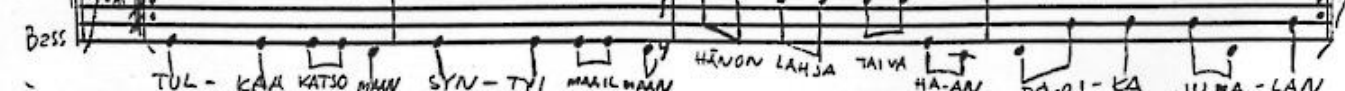
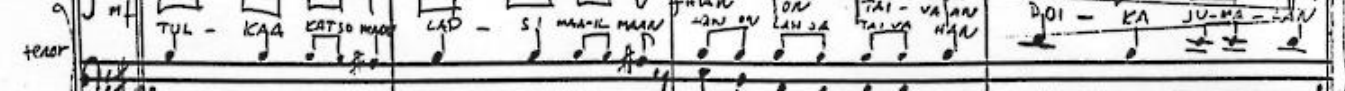
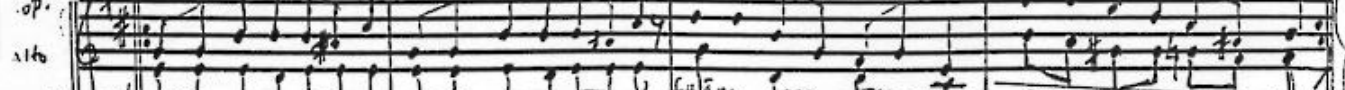
ped. ... ped. ...



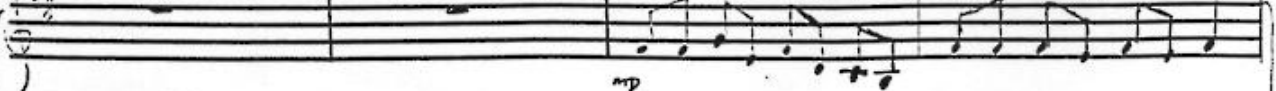
(Sopr.) OI-SEN TAIVANALLA LALUI JOUKKO KE DON PAIMENTEN ÄKKI Ä JO E-DES-SÄNSÄ LAULOI KUORO ENCEL-TEN



(Koord.) TUL KAA KÄIKKI KATSO MAAN SYNTYI LAPSI MAAILMAAN HÄN ON LAHJA TAIVA-HAN DOI-KA I-SÄN JU-MA-LAN



TUL - KAA KATSO MAAN SYN - TYI MAAILMAAN HÄNON LAHJA TAIVA HA-AN DOI - KA JU-MA - LAN



mp



ppp

SINÄ YÖNÄ BEEBLEHEMISSÄ

POL VIIS TUIVAT LUONNAN KÖY HÄT KE DEN PAINE NET
 (KUMU)
 KATSE LES-JA LASTA PIENTÄ SY-TYI RAKKI SY-DÄ-MIN
 KATSE A NOI PIENI SEN SYDÄMS A-VAA IHMI-NEN KATSE A NOI PIENI SEN SYDÄMS A-VAA IHMI-NEN
 KATSE A NOI PIENI SEN SY-DÄMES A-VAA IHMI-NEN KATSE A NOI PIENI SEN SY-DÄMES A-VAA IHMI-NEN
 KAT-SE A-NOI PIENI SEN SY-DÄN IHMI-NEN KAT-SE A-NOI PIENI SEN SY-DÄN IHMI-NEN
 KATSE A NOI PIENI SEN SY-DÄN IHMI-NEN KATSE A NOI PIENI SEN SY-DÄN IHMI-NEN

ped. *rel.* *ped.* FINE