

**Voiko joulu saapua kaupunkiin**

**Sävellys: Erkki Kärkkäinen**

**Sanat: Erkki Kärkkäinen**

Voiko joulu saapua kaupunkiin

Joutui joulunlapsi vain syrjäisentalin tyhjään seimehen.  
Josef, Maria Juudeaan matkanneet eivät muualle mahtuneet.  
Voiko joulu saapua kaupunkiin, vainko aasien talleihin?  
Tuoko joulunlämpöä ihmisiin, tuoko viestiä enkelin?

Kuinka joulunäitiä muistettiin, aasin talliin tiensä kun toi?  
Kultalahjoin ja tuoksuin mirhamin lapsen Maria kapalo.  
Voiko joulu saapua kaupunkiin, joulu mirhamin tuoksuinen?  
Tuoko joulunlohtua murheisiin, kysymyksiini vastauksen?

Voiko joulun perheessä Josefin osa olla vain sivullisen?  
Oli matkalla käskystä keisarin, Josef, tuo verovelvollinen.  
Voiko joulu saapua kaupunkiin, joulu kaikille kansoille?  
Tuoko joulunriemua ihmisiin, joulun rauhan myös maailmalle?

# VOIKO JOULU SAAPUA KAUPUNKIIN

Teksti ja sävel Erkki Kärkkäinen 1999

Moderato



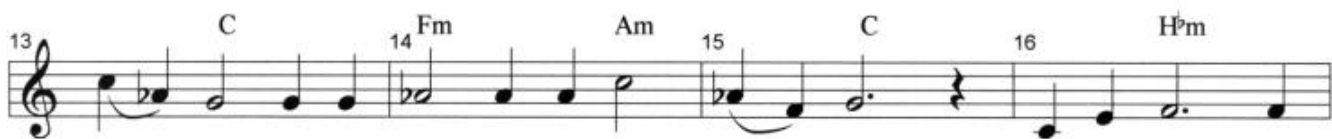
Jou - tui jou - lun - lap - si vain syr - jäi - - sen tal - lin tyh - jään sei -  
 Kuin - ka jou - lun - ai - ti - ä muis - tet - - tiin, aa - sin tal - liin tien -  
 Voi - ko jou - lun per - hees - sä Jo - se - - fin o - sa ol - la vain si -



me - - hen. Jo - sef, Ma - ri - a Juu - de - aan mat - kan - - neet ei - vät  
 sä kun toi? Kul - ta - lah - join ja tuok - su - in mir - ha - - min lap - sen  
 vul - li - sen? O - li mat - kal - la käs - kys - tä kei - sa - - rin, Jo - sef,



muu - al - le mah - tu - - neet. Voi - ko jou - lu saa - pu - a kau -  
 Ma - ri - a ka - pa - - loi. Voi - ko jou - lu saa - pu - a kau -  
 tuo ve - ro - vel - vol - li - nen. Voi - ko jou - lu saa - pu - a kau -



pun - - kiin, vain - ko aa - si - en tal - lei - - hin? Tuo - ko jou - lun  
 pun - - kiin, jou - lu mir - ha - min tuok - sui - - nen? Tuo - ko jou - lun  
 pun - - kiin, jou - lu kai - kil - le kan - so - il - le? Tuo - ko jou - lun



läm - põ - ä ih - mi - - siin, tuo - ko vies - ti - ä en - ke - - lin?  
 loh - tu - a mur - hei - - siin, ky - sy - myk - sii - ni vas - ta - uk - sen?  
 rie - mu - a ih - mi - - siin, jou - lun rau - han myös maa - il - mal - le?