

Jouluaamun kirkkotie

Sävellys: Erkki Kärkkäinen

Sanat: Erkki Kärkkäinen

Jouluaamun kirkkotie

Jouluaamun kirkko tie eessäni ummessa vielä lie.
Kuinka taidan taivaltaa etsien aamua alkavaa.
Käteeni tartu, käy vierelläin, ohjaten käyntini kirkolle päin.
Yksin jos lähdän matkaamaan, perille löydänpö milloinkaan?
Oottamaan jään kättäsi näin, johdata kulkuni kirkolle päin.

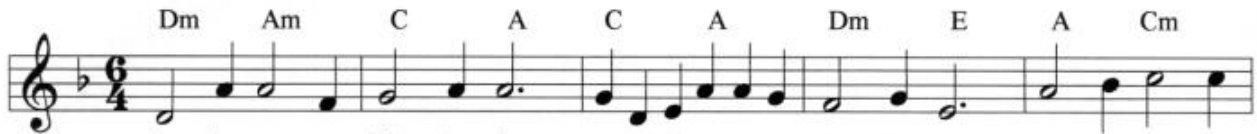
Jouluaamun kertomaa kuulla nyt kirkossa kaikki saa.
Ken sen oikein ymmärtää, ken joulun sanoman valtaan jää.
Käteeni tartu, käy vierelläin, ohjaten uskoni oikeaan näin.
Oikean Joulun löytää saan, perille löydänpö milloinkaan?
Kädessäs sun käteni mun, johdata kulkuni luo kaivatun.

Jouluaamun kirkkotie eessäni auki, se kirkkoon vie.
Nyt jo taidan taivaltaa tietäni kirkolle johtavaa.
Käteeni tartu, käy vierelläin, kiittäen, uskoen vierelles jään.
Yksin en liene matkallain, turvaksi matkalle sinut sain.
Joulua näin miettimään jään, johdata kulkuni kirkolle päin.

JOULUAAMUN KIRKKOTIE

Rauhallisesti

Teksti ja sävel Erkki Kärkkäinen 1999



Jou - lu - aa - mun kirk - ko - tie ees - sä - ni um - mes - sa vie - lä lie. Kuin - ka tai - dan
 Jou - lu - aa - mun ker - to - maa kuul - la nyt kir - kos - sa kaik - ki saa. Ken - sen oi - kein
 Jou - lu - aa - mun kirk - ko - tie ees - sä - ni au - ki, se kirk - koon vie. Nyt jo tai - dan



tai - - val - taa et - si - en aa - mu - a al - ka - vaa. Kä - tee - ni tar - tu, käy vie - rel - läin,
 ym - - määr - tää, ken jou - lun sa - no - man val - taan jää. Kä - tee - ni tar - tu, käy vie - rel - läin,
 tai - - val - taa tie - tä - ni kir - kol - le joh - ta - vaa. Kä - tee - ni tar - tu, käy vie - rel - läin,



oh - ja - ten käyn - ti - ni kir - kol - le päin. Yk - sin jos läh - den mat - kaa - maan, pe - ril - le löy - dän - kö
 oh - ja - ten us - ko - ni oi - ke - aan näin. Oi - ke - an Jou - lun löy - tää saan, pe - ril - le löy - dän - kö
 kiit - tä - en, us - ko - en vie - rel - les jäin. Yk - sin en lie - ne mat - kal - lain, tur - vak - si mat - kal - le



mil - loin - kaan? Oot - ta - maan - jäin kät - tä - si näin, joh - da - ta kul - ku - ni kir - kol - le päin.
 mil - loin - kaan? Kä - des - säns sun kä - te - ni mun, joh - da - ta kul - ku - ni luo kai - va - tun.
 si - nut sain. Jou - lu - a näin miet - ti - mään jäin, joh - da - ta kul - ku - ni kir - kol - le päin.