

On jouluyö

Sävellys: Jorma Salmela

Sanat: Ensti Yli-Korpela

On jouluyö

Nyt pihoissa on pakkaslunta
taloissansa nukkuu seutukunta.
On jouluyö, on jouluyö,
On jouluyö, jouluyö­

On taivas yhtä tähtivyötä,
turha touhu mennyt arjen myötä.
On jouluyö, on jouluyö,
on jouluyö, jouluyö.

Myös nukkuu hangen alla pellot,
kohta soivat jouluaamun kellot.
On jouluyö, on jouluyö,
on jouluyö, jouluyö.

ON JOULUYÖ

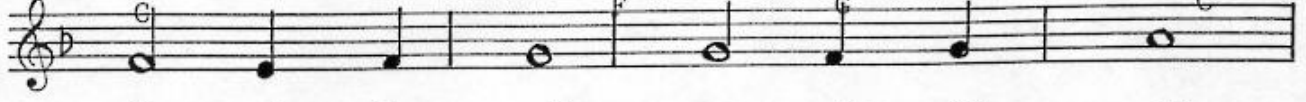
säv. " Ensio "



1. Nyt pi - hois - sa on pak - kas - lun - ta



ta - lois - san - sa nuk - kuu seu - tu - kun - ta.



On jou - lu yö, on jou - lu - yö,



on jou - lu - yö, jou - lu yö-

^ B C F