

Joululaulu (Larin-Kyöstin)

Sävellys: Juha Mänttari

Sanat: -Kyösti Larin

(Larin-Kyöstin) Joululaulu

Pehmeästi hiuteet katuun putoo,
joulu saapuu hiljaa kaupunkiin,
lukin lailla hämy mielen kutoo
seitintuisihin unelmiin.
Vanha katulyhty nukkuu nurkassaan,
iltatähdet syttyy palamaan.
Nyt soi joulukellot kauas yli kaiken maan.

Vanha kirkko loistaa kimmeltäen
kynttilöineen, lasikruunuineen,
pilvet harhaa yli linnanmäen,
kirkonkellot soittaa hiljalleen,
torin nuotiot jo ovat loimuilleet,
tiuvut soittaa, kiittää kirkkoreet.
Nyt soi joulukellto kauas yli kaiken maan.

Tiuvut soivat hullunkurisesti,
puodinikkunat nyt loiston saa,
kirkonkäynnin jälkeen alkaa kesti,
lakkaa, mantelia tuoksuaa,
koreana kiiltää salin joulupuu
helovöissään päällään puolikuu.
Nyt soi joulukellot kauas yli kaiken maan.

Katso, tähtipojat tulee salaa
vanhan vierastuvan eteiseen,
tangon päässä pahvilyhty palaa,
taatat, pukit teuhaa temppuineen,
tallilyhty liehuu yli pihamaan,
kuormajengit hyrrää laulujaan.
Nyt soi joulukellot kauas yli kaiken maan.

Salaperäistä on kaikkialla,
lasten puhtaat silmät säteilee,
nuoret kuiskii suuren palmun alla,
klaveri häähymnein humisee,
vanhan sydän herää, elää uudestaan
monta joulu-iltaa muistoissaan.
Nyt soi joulukellot kauas yli kaiken maan

Kuin ois kautta vanhan valtakadun
joulun hellä henki liidellyt,
luo se rauhan, tuhatöisen sadun,
mik?on aikain hämyyn himmennyt,
on kuin outo onni kaiken kirkastais,
ihmismurhe vihdoin rauhan sais.

Nyt soi joulukellot kauas yli kaiken maan.

On kuin aika punois unisillan
yli elon myrskyn valkamiin,
soittais loppuun vanhan jouluillan,
loisi uuden uskon ihmisiin,
loisi ihmiskunnan suurta unelmaa,
joka taiston takaa kangastaa.
Nyt soi joulukellot kauas yli kaiken maan.

JOULULAULU

dm gm/D dm Cadd9/D dm gm/D

1. PEH-ME-ÄS-TI HIU-TEET KA-TUUN

dm gm/D dm dm C/D

PU-TOO JOU-LU SAA-PUU HIL-JAA KAU-PUN-

dm gm/D dm Cadd9/D dm gm

KIIN LU-KIN LAIL-LA HÄMY MIE-LEN

dm dm Cadd9/D Bb/D C/E

KU-TOO SEI-TIN U-TUI-SI-HIN U-NEL-

F A7/E Bb/D F/A gm6/E

MIIN VAN-HA KA-TU-LYH-TY NUK-KUU NUR-KAS-

dm/f Bbmaj7 C/E F

SAAN IL-TA-TÄH-DEI SYT-TYY PA-LA-MAAN

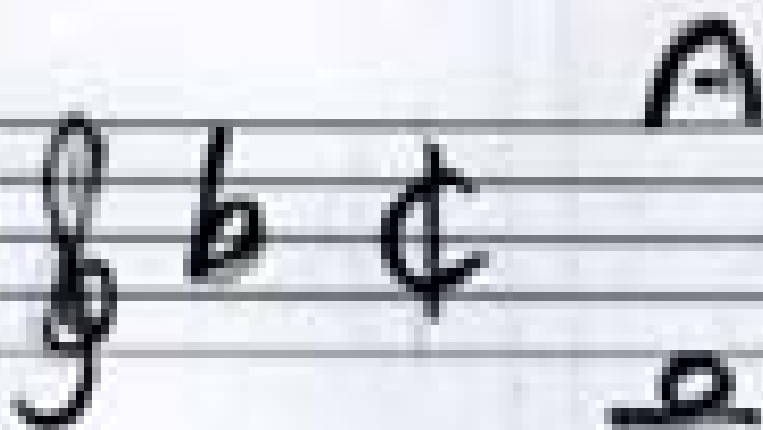
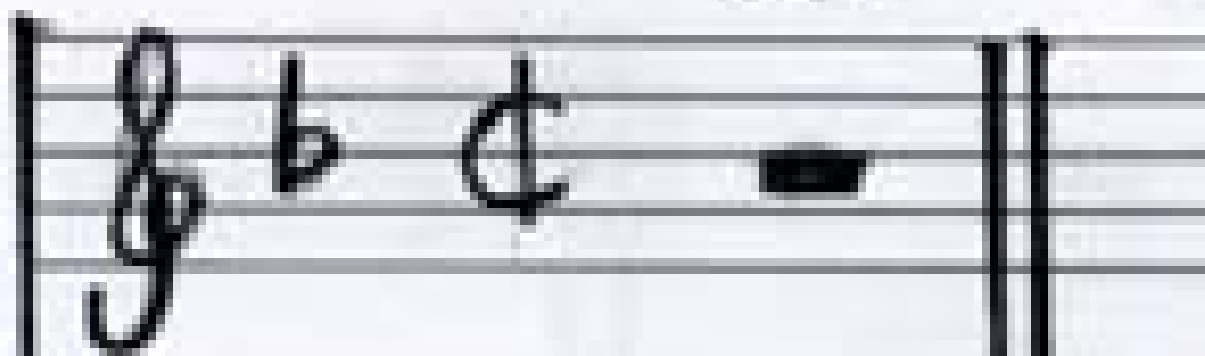
f#o7 gm C F Bb gm6/E

NYT SOI JOU-LU-KEL-LOT KAU-AS

A7 5+5 A7sus-2 dm gm/D dm Cadd9/D dm gm/D dm Cadd9/D

Y-LI KAI-KEN MAAN

Fine D
A



b b b

