

Tähti yllä kaupungin

Sävellys: Ninni Niemi

Sanat: Ninni Niemi

Tähti yllä kaupungin

Tummalla tähtitaivahalla
vilkuttaa suurta valoansa
tähti tuo toisia kirkkaampi,
joulun tähti yllä kaupungin.

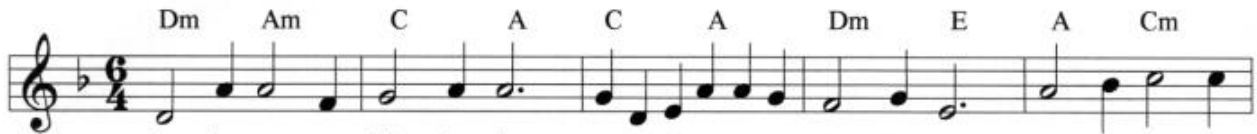
Ihmisillä kiire on taas päästä
kotiinsa tästä talvisäästä
laittamaan juhlaansa valmiiksi,
vain joulun tähti yllä kaupungin.

Lapsella aikaa katsella on taivaalle,
tähdien valo tarttuu silmiinsä kirkkaisiin, toivoviin:
Tuoko tää joulu rauhankin,
joulun tähti yllä kaupungin?

JOULUAAMUN KIRKKOTIE

Rauhallisesti

Teksti ja sävel Erkki Kärkkäinen 1999



Jou - lu - aa - mun kirk - ko - tie ees - sä - ni um - mes - sa vie - lä lie. Kuin - ka tai - dan
 Jou - lu - aa - mun ker - to - maa kuul - la nyt kir - kos - sa kaik - ki saa. Ken - sen oi - kein
 Jou - lu - aa - mun kirk - ko - tie ees - sä - ni au - ki, se kirk - koon vie. Nyt jo tai - dan



tai - - val - taa et - si - en aa - mu - a al - ka - vaa. Kä - tee - ni tar - tu, käy vie - rel - läin,
 ym - - määr - tää, ken jou - lun sa - no - man val - taan jää. Kä - tee - ni tar - tu, käy vie - rel - läin,
 tai - - val - taa tie - tä - ni kir - kol - le joh - ta - vaa. Kä - tee - ni tar - tu, käy vie - rel - läin,



oh - ja - ten käyn - ti - ni kir - kol - le päin. Yk - sin jos läh - den mat - kaa - maan, pe - ril - le löy - dän - kö
 oh - ja - ten us - ko - ni oi - ke - aan näin. Oi - ke - an Jou - lun löy - tää saan, pe - ril - le löy - dän - kö
 kiit - tä - en, us - ko - en vie - rel - les jäin. Yk - sin en lie - ne mat - kal - lain, tur - vak - si mat - kal - le



mil - loin - kaan? Oot - ta - maan - jäin kät - tä - si näin, joh - da - ta kul - ku - ni kir - kol - le päin.
 mil - loin - kaan? Kä - des - säns sun kä - te - ni mun, joh - da - ta kul - ku - ni luo kai - va - tun.
 si - nut sain. Jou - lu - a näin miet - ti - mään jäin, joh - da - ta kul - ku - ni kir - kol - le päin.

TÄHTI YLLÄ KAUPUNGIN

Säv. & San.

Niemi Niemi

1. Tum-mel-la tähti-täi-va-hal-la vil- kut- taa suur-ta va-lo-am-sa
 2. Ih-mi-sil-lä kii-re on taas päästä ko- tiin- sa täi-tä tal-vi-sästä

Sample

täh-ti tuo toi- si-a kirk- keem- pi,
 lait-ta-maan juh- la-ssa val- miik- si, vain

Jou- lun täh-ti yllä kau-pun-gin.
 Jou- lun täh-ti yllä kau-pun-gin.

3. Lap-sel-la ai-kaa kat-sella on tai- vaal- le, täh-den va-lo tart-tuu
~~harkkii~~
~~himmän arkaamien~~

sil- mün-sä kirk- kai-siin, toi- vo- viiri:

Teo- ko tää Jou- lu rau- han- kin ,

un-pöytäen. a tempo

Handwritten musical notation for the first system, featuring a treble clef staff and a bass clef staff. The treble staff contains a melody with notes G4, A4, B4, and C5. The bass staff contains a bass line with notes G2, F2, E2, and D2. There are dynamic markings 'p.' and 'f.' and a fermata over the final note of the treble staff.

Jou- lun tää- ti yl- lä kau- pun- gin ?

meno mosso rit.

Handwritten musical notation for the second system, featuring a treble clef staff and a bass clef staff. The treble staff contains a melody with notes G4, A4, B4, and C5. The bass staff contains a bass line with notes G2, F2, E2, and D2. There are dynamic markings 'p.' and 'f.' and a fermata over the final note of the treble staff.