

Salaperäinen

Sävellys: Jarmo Jylhä

Sanat: Arja-Liisa Nieminen

Salaperäinen

Kerro äiti miksi aina tontut piiloutuu,
miksi heidät nähdä voi vain kun on joulukuu?
Nurkkain taissa lymyävät muistivihkoineen,
enkä heitä löytää saata sinne kun mä meen.

On salaperäinen,
niin salaperäinen
tuo punanuttuinen
ja valkopartainen.

Miksen koskaan nähdä ehdi porovaljakkoo?
Pihamaalle laskeutuu, vaan jälkiä ei oo.
Aisakellon helinänkin kuulit sinä vain.
Pihan usein tarkistan mä verhoo raottain.

On salaperäinen,
niin salaperäinen
tuo punanuttuinen
ja valkopartainen.

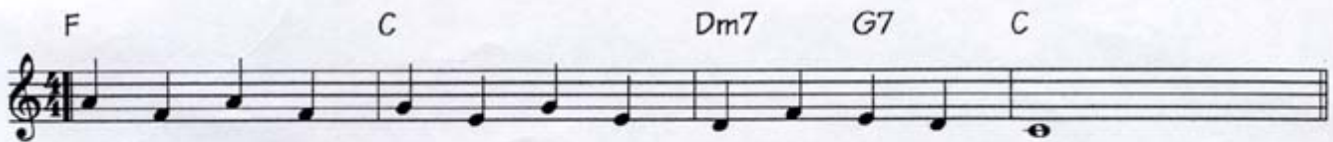
Jännittää, kun pukki on niin salaperäinen.
Illan suussa saapuu hän, vaan pelkää minä en.
Sisään astuu punanuttu valkopartainen.
Kiltit lapset lahjat saa ja pukki kiitoksen.

On salaperäinen,
niin salaperäinen
tuo punanuttuinen
ja valkopartainen.

SALAPERÄINEN

Nimimerkki: Arlin

Tempo 170



1. Ker - ro äi - ti mik - si ai - na ton - tut pii - lou - tuu,
2. Mik - sen kos - kaan näh - dä eh - di po - ro val - jak - koo?
3. Jän - nit - tää, kun puk - ki on niin sa - la - pe - räi - nen.

Am

Dm

G7

C



mik - si hei - dat näh - dä voi vain kun on jou - lu - kuu?
Pi - ha - maal - le las - keu - tuu, vaan jäl - ki - ä ei oo.
Il - lan suus - sa saa - puu hän, vaan pel - kää mi - nä en.

C

F

G7

G7+ C



Nurk - kain tais - sa ly - my - ä - vät muis - ti - vih - koi - neen,
Ai - sa - kel - lon he - li - nän - kin kuu - lit si - nä vain.
Si - sään as - tuu pu - na - nut - tu val - ko - par - tai - nen.

Am

Dm

G7

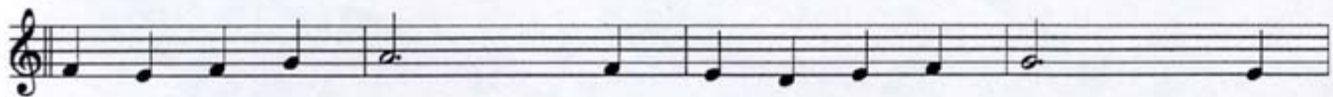
C



en - kä hei - tä löy - tää saa - ta sin - ne kun mä meen. On
Pi - han u - sein tar - kis - tan mä ver - hoo ra - ot - tain. On
Kil - tit lap - set lah - jat saa ja puk - ki kii - tok - sen. On

F

C



sa - la - pe - räi - nen, niin sa - la - pe - räi - nen tuo



pu - na - nut - tui - nen ja val - ko - par - tai - nen.

D.C.