

Tummui Beethleheimin yö

Sävellys: Jouko Tekoniemi

Sanat: Sanni Kotiranta

Tummui Beethemin yö

Jo noussut on kuu, illan taivas tummentuu
ylle metsän hiljaisen.
On tuuli jo tyyntynyt, jostain kantautuu
soitto kirkonkellojen.
Suurta sanomaa
joulunkellot kuuluttaa
yli tienoon, yli kaiken maan!
Päätyi päivän työ,
tummui Beethemin yö,
kuului laulu enkelten!

Oi ylhäinen yö, syttyi taivaan tähtivyö,
valo ylle seimen sen.
Niin rauha on saatu, ja päättynyt on työ,
myös köyhäin paimenten.
Yössä loistavan
näen tähden kirkkaimman,
seimen luokse johtavan.
Päätyi päivän työ,
tummui Beethemin yö,
kuului laulu enkelten!

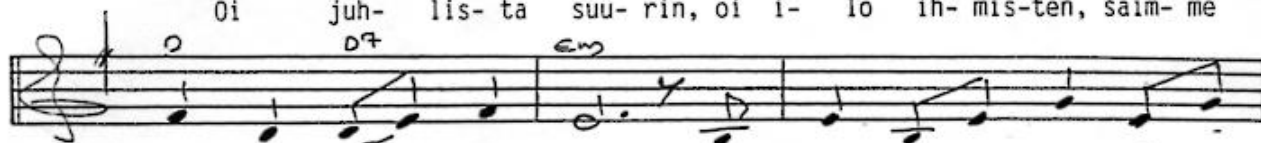
Oi juhlista suurin, oi ilo ihmisten,
saimme armon annetun!
Jo silmissä lasten on loiste tähtien,
sanan saimme kaivatun.
Yöhön kaamoksen
saimme taivaan kirkkauden,
saimme rauhan, siunauksen!
Päätyi päivän työ,
tummui Beethemin yö,
kuului laulu enkelten!

TUMMUI BEETLEHEMIN YÖ

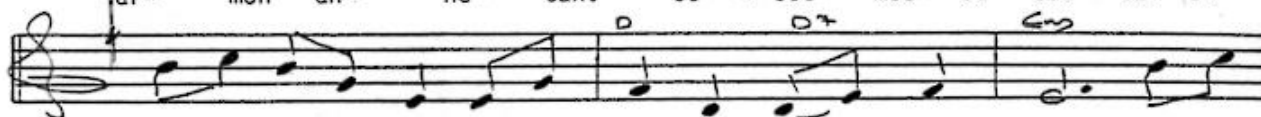
NIMIMERKKI
SEITSIKANTON ISÄNTÄ



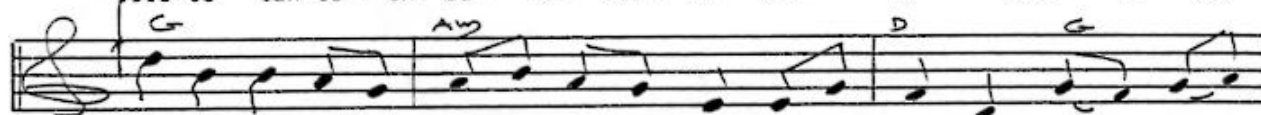
Jo nous- sut on kuu il- lan tai- vas tum- men- tuu yl- le
Oi yl- häi- nen yö, syt- tyi tai- vaan täh- ti- vyö, va- lo
Oi juh- lis- ta suu- rin, oi i- lo ih- mis- ten, saim- me



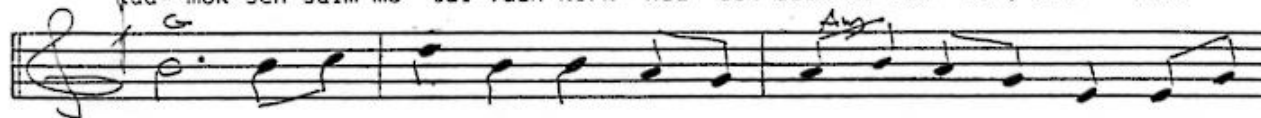
met- sän hil- jai- sen. On tuu- li jo tyyn- ty- nyt
yl- le sei- men sen. Niin rau- ha on saa- tu ja
jar- mon an- ne- tun. Jo sil- mis- sä las- ten on



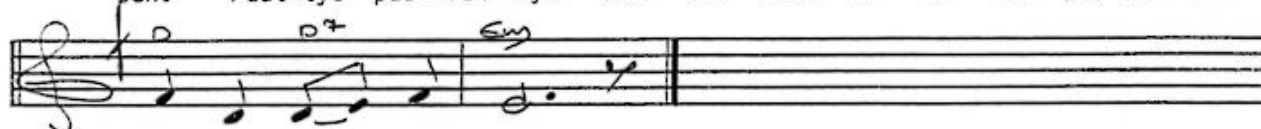
jos- tain kan- tau- tuu soit- to kir- kon- kel- lo- jen. Suur- ta-
pää- ty- nyt on työ myös köy- häin pai- men- ten. Yös- sä
lois- te täh- ti- en sa- nan saim- me kai- va- tun. Yö- hön



sa- no- maa jou- lun kel- lot kuu- lut- taa y- li tie- noon y- li kai- ken
lois- ta- van nä- en täh- den kirk- kkaim- man sei- men luok- se joh- ta-
kaa- mok- sen saim- me tai- vaan kirk- kau- den saim- me rau- han, siu- nauk-



maan. Pää- tyi päi- vän työ tum- mui Beet- le- he- min yö, kuu- lui
van. Pää- tyi päi- vän työ tum- mui Beet- le- he- min yö, kuu- lui
sen. Pää- tyi päi- vän työ tum- mui Beet- le- he- min yö, kuu- lui



lau- lu en- kel- ten.
lau- lu en- kel- ten.
lau- lu en- kel- ten.